

LA CHINE ET SON ART

Illustrations 1.

par
René GROUSSET (1885-1952)

(1951)

Un document produit en version numérique par Pierre Palpant,
Collaborateur bénévole
Courriel : ppalpant@uqac.ca

Dans le cadre de la collection : "Les classiques des sciences sociales"
dirigée et fondée par Jean-Marie Tremblay,
professeur de sociologie au Cégep de Chicoutimi
Site web : http://www.uqac.ca/Classiques_des_sciences_sociales/

Une collection développée en collaboration avec la Bibliothèque
Paul-Émile-Boulet de l'Université du Québec à Chicoutimi
Site web : <http://bibliotheque.uqac.ca/>

Un document produit en version numérique par Pierre Palpant, collaborateur bénévole,
Courriel : ppalpant@uqac.ca

à partir de :

La Chine et son art,

Par René GROUSSET (1885 - 1952)

Editions d'Histoire et d'Art, collection Ars et Historia,
Librairie Plon, Paris, 1951. IX + 252 pages.

Polices de caractères utilisée : Times, 12 points.

Mise en page sur papier format LETTRE (US letter), 8.5'' x 11''.

Édition complétée le 31 août 2005 à Chicoutimi, Québec.

TABLE DES ILLUSTRATIONS

TOME PREMIER

1. Extrémité de hampe. Bronze. Fin de l'époque Chang .
2. Vase néolithique. Terre cuite peinte. Style de Pan-chan (Kan-sou).
3. Vase néolithique. Terre cuite peinte. Style de Ma-tch'ang (Kan-sou).
4. Vase néolithique. Terre cuite peinte. Style de Sin-tien (Kan-sou).
5. Verseuse tripode. Terre saumon avec mince engobe blanc.
6. Vase. Poterie blanche. Provenant de Ngan-yang (Ho-nan).
7. Tigre. Marbre blanc. Provenant de Ngan-yang (Ho-nan).
8. Masque de t'ao t'ié . Ivoire.
9. Vase rituel *Ting*. Bronze.
10. Vase rituel *Yeou*. Bronze.
11. Vase rituel *Yeou*. Bronze.
12. Vase rituel *Ting*. Bronze.
13. Vase rituel *Kou*. Bronze.
14. Vase rituel *I*. Bronze.
15. Vase rituel *Kouang*. Bronze.
16. Tigre. Bronze. Début des Tcheou. Fin du XIe-IXe siècle av. J.-C.
17. Vase rituel *Fang tsouen*. Bronze. Style Chang, continué sous les Tcheou.
18. Hallebarde de cérémonie. Bronze incrusté de turquoise et lame en jade.
19. Poignard *Ko*. Manche en bronze incrusté de turquoises et lame en jade?
20. Biche. Bronze. Provenant de Ngan-yang (Ho-nan).
21. Vase rituel *Yi*. Bronze. Style dit Moyen-Tcheou.
22. Vase rituel *Kouei*. Bronze. Style dit Moyen-Tcheou.
23. Vase rituel *Hou*. Bronze. Style dit Moyen-Tcheou.
24. Cloche *Tchong*. Bronze. Style des Royaumes Combattants.
25. Vase *Hou*. Bronze provenant du Ho-nan. Style des Royaumes Combattants.
26. Vase *Hou*(détail). Bronze. Style des Royaumes Combattants.
27. Epée. Bronze. Pommeau orné d'un disque en jade .
28. Miroir. Bronze incrusté d'or et d'argent .
29. Vase *Ting*. Bronze incrusté d'or et d'argent .
30. Agrafe. Bronze incrusté d'or et de turquoises .
31. Miroir. Bronze. Style des Royaumes Combattants.
32. Miroir. Bronze. Style des Royaumes Combattants.
33. Disque *Pi*. Jade. Provenant de Kin-ts'ouen (Ho-nan).
34. Applique en forme de dragon.
35. Objet en bois recouvert de laque.
36. Objet en bois recouvert de laque.
37. Lion. Pierre. Époque Han.
38. Le Royaume des Airs. Bas-relief en pierre.
39. L'oiseau -rouge, symbole du Sud.
40. Brique funéraire. Provenant de Tch'eng-tou.
41. Brique funéraire. Provenant de Tch'eng-tou.

42. Brique funéraire. Provenant de Tch'eng-tou.
43. Deux fragments d'un boîte oblongue. Laque polychrome .
44. Miroir. Bronze. Provenant de la tombe de Wang Kouang.
45. Tube. Bronze incrusté d'or et d'argent .
46. Agrafes.
47. Boucle. Bronze incrusté d'or et jade .
48. Cheval. Bois de peuplier. Lo-lang, Corée.
49. Ours. Bronze doré.
50. Figurine funéraire. Chien. Terre cuite.
51. Figurine funéraire. Poissonnier devant son étal. Terre cuite vernissée.
52. Femme à sa toilette. Peinture sur soie attribuée à Kou K'ai-tche.
53. Le Dragon vert. Symbole de l'Est .
54. Lion ailé. Pierre. Tombeau de Siao Sieou.
55. Bouddha. Paroi occidentale, niche du bas de la grotte de Yun-kang.
56. Bodhisattva. Pierre. Provenant de Yun-kang.
57. Bodhisattva. Haut-relief en pierre, Provenant de Long-men, Ho-nan.
58. Bouddha. Haut-relief en pierre.

TOME SECOND

1. Cortège de Donateurs.
2. Cortège de donatrices.
3. Pierre. Avers d'une stèle avec représentation du Grand Départ .
4. Autel bouddhique. Bronze doré.
5. Conversation mystique de Çâkyamouni et Prabhoûtaratna.
6. Kouan-yin. Bronze doré.
7. Tête de Bodhisattva. Pierre.
8. Bodhisattva. Marbre blanc.
9. Ta-yen-t'a. Pagode de Si-ngan fou (Chen-si).
10. Le Bouddha Vairochana. Long-men, Ho-nan.
11. Bodhisattva. Pierre. Grottes du T'ien-long-chan, Ho-nan.
12. Figurine funéraire. Cavalier et cheval. Terre cuite vernissée.
13. Figurine funéraire. Danseuse. Terre cuite peinte .
14. Cheval et palefrenier .
15. Kchitigarba. Détail d'une peinture sur soie.
16. Donatrice. Détail (groupe de droite) d'une peinture sur soie
17. Dame et page. Fragment d'une peinture sur soie.
18. Paravent des Beautés sous les arbres.
19. Miroir en bronze. Instruments de musique en bois
20. Tchao Ta-nien. Pavillon sous un saule
21. Attribué à Che-k'o. Un saint .
22. Attribué à l'empereur Houei-tsong (1101-1126). Paysage.
23. Ma Yuan (1190-1224). Pêcheur à la ligne sur un lac, l'hiver .
24. Mou-k'i (apogée vers 1250-1270). Retour des jonques.
25. Hia Kouei (vers 1180-1234). Paysage.
26. Hia Kouei (vers 1180-1234). Les mille milles du Yang-tseu.

27. Leang K'ai (début du XIIIe siècle). Çakyamouni en ascète .
28. Mou-k'i (apogée vers 1250-1270). Le Saint Vanavâsî.
29. Vase. Décor noir sur fond vert.
30. Cavalier Mongol.
31. Wou Tchen (1280-1354). Bambous et rochers.
32. Pêcheur et sa femme dans une barque.
33. Wen Tcheng-ming (1470-1559). Rocher et orchidées.
34. Wen Tcheng-ming (1470-1559). Rocher et fleurs.
35. Tch'en Hong -cheou (1599-1652). Champignons et rochers.
36. Gourde. Porcelaine décorée en bleu sous couverte.
37. Temple du Ciel. Pékin.
38. Che-t'ao (1630 -1707). Vieux arbres sur la rive.
39. Ju Péon (né en 1894). Cheval.
40. Fou Pao-che. Paysage.
41. Ou Sogène. Yaks.

PLANCHES

- A. Jades, armes, motifs, vases de bronze rituels.
- B. Vases de bronze rituels (*suite*).
- C. Sculpture bouddhique
- D. Sculpture bouddhique (*suite*).

*
* *

I.1. Extrémité de hampe. Bronze. Fin de l'époque Chang
1300-1028 av. J.C.
Collection David-Weill.



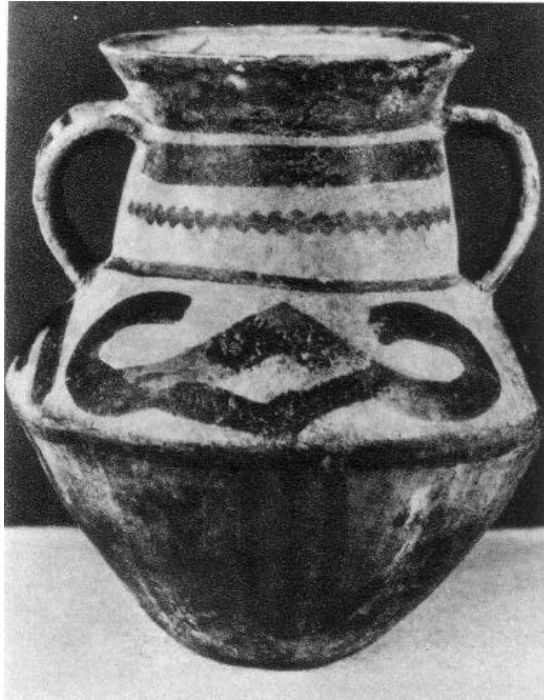
I.2. Vase néolithique. Terre cuite peinte. Style de Pan-chan (Kan-sou)
Autour de 1900 av. J.-C. (?)
Musée Guimet.



I.3. Vase néolithique. Terre cuite peinte. Style de Ma-tch'ang (Kan-sou)
Vers 1700-1300 av. J.-C..
Musée Guimet.



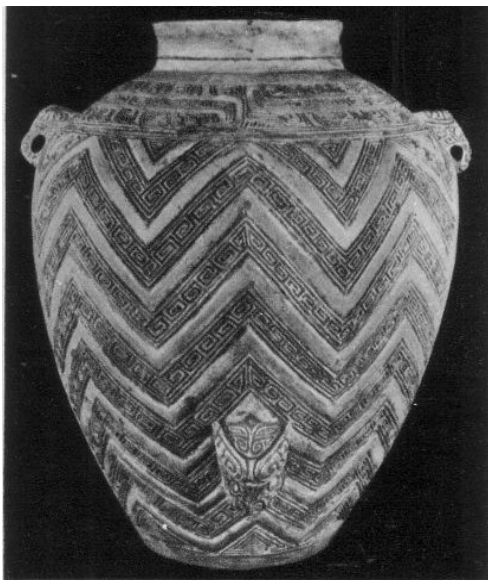
I.4. Vase néolithique. Terre cuite peinte. Style de Sin-tien (Kan-sou)
Vers 1300-1000 av. J.-C..
Musée Cernuschi.



I.5. Verseuse tripode. Terre saumon avec mince engobe blanc
Provenant de Tch'en-tseu-yai.



I.6. Vase. Poterie blanche. Provenant de Ngan-yang (Ho-nan).
Fin époque Chang, 1300-1028 av. J.-C..
Smithsonian Institute, Freer Gallery, Washington.



I.7. Tigre. Marbre blanc. Provenant de Ngan-yang (Ho-nan).
Fin époque Chang, 1300-1028 av. J.-C..
Academia Sinica.



I.8. Masque de t'ao t'ie . Ivoire.
Fin époque Chang, 1300-1028 av. J.-C..
Musée Guimet.



I.9. Vase rituel *Ting*. Bronze.
Fin époque Chang, 1300-1028 av. J.-C..
Collection Michel Calmann.



I.10. Vase rituel *Yeou*. Bronze.
Fin époque Chang, 1300-1028 av. J.-C..
Musée Cernuschi.



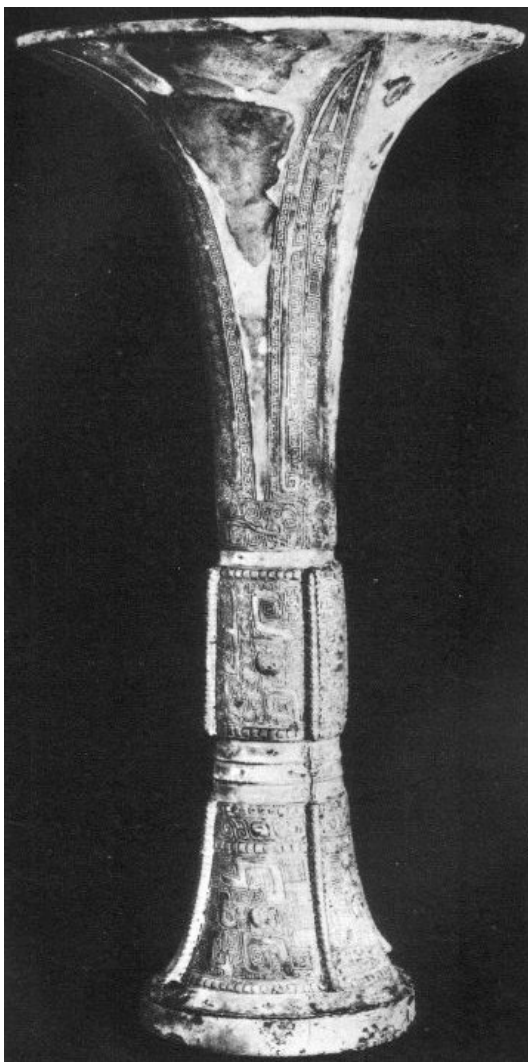
I.11. Vase rituel *Yeou*. Bronze.
Fin époque Chang, 1300-1028 av. J.-C..
Musée Cernuschi.



I.12. Vase rituel *Ting*. Bronze.
Fin époque Chang, 1300-1028 av. J.-C..
Collection Glotz.



I.13. Vase rituel *Kou*. Bronze.
Fin époque Chang, 1300-1028 av. J.-C..
Musée Cernuschi (Don Jacques Orcel).



I.14. Vase rituel I. Bronze.
Fin époque Chang, 1300-1028 av. J.-C..
Collection du Dr Wessen, Stockholm.



I.15. Vase rituel *Kouang*. Bronze.
Fin époque Chang, 1300-1028 av. J.-C..
Smithsonian Institute, Freer Gallery, Washington.



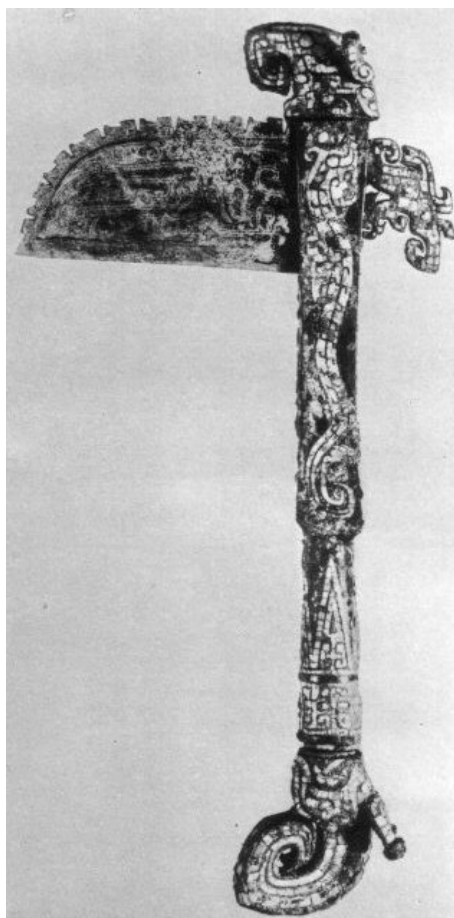
I.16. Tigre. Bronze. Début des Tcheou. Fin du XIe-IXe siècle av. J.-C.
Par la courtoisie du Smithsonian Institute, Freer Gallery of Art, Washington.



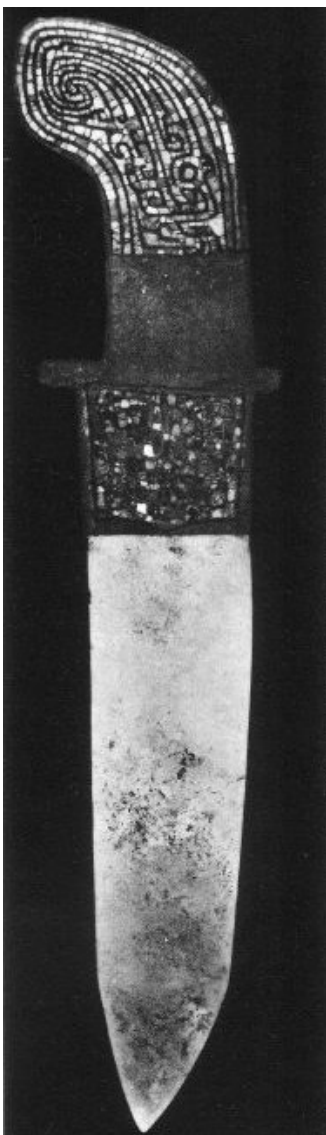
I.17 Vase rituel *Fang tsouen*. Bronze. Style Chang, continué sous les Tcheou.
Par la courtoisie du Smithsonian Institute, Freer Gallery of Art, Washington.



- I.18. Hallebarde de cérémonie. Bronze incrusté de turquoise et lame en jade.
Fin époque Chang, 1300-1028 av. J.-C..
Par la courtoisie du Smithsonian Institute, Freer Gallery of Art, Washington.



- I.19. Poignard *Ko*. Manche en bronze incrusté de turquoises et lame en jade.
Provenant de Ngan-yang. Fin ép.Chang, 1300-1028 av. J.-C..
Par la courtoisie du Smithsonian Institute, Freer Gallery of Art, Washington.



I.20. Biche. Bronze. Provenant de Ngan-yang (Ho-nan).
Fin époque Chang, 1300-1028 av. J.-C.
Collection Loo.



I.21. Vase rituel *Yi*. Bronze. Style dit Moyen-Tcheou.
Fin Tcheou occidentaux ou début Tcheou orientaux, IXe-VIIIe s. av. J.-C.
Coll. Mrs W. Sedgwick, Londres



I.22. Vase rituel *Kouei*. Bronze. Style dit Moyen-Tcheou.
Fin Tcheou occidentaux ou début Tcheou orientaux, IXe-VIIIe s. av. J.-C.
Au Gouvernement Chinois.



I.23. Vase rituel *Hou*. Bronze. Style dit Moyen-Tcheou.
Fin Tcheou occidentaux ou début Tcheou orientaux, IXe-VIIIe s. av. J.-C.
Musée Guimet.



I.24. Cloche *Tchong*. Bronze. Style des Royaumes Combattants.
Collection Stoclet, Bruxelles.



I.25. Vase *Hou*. Bronze provenant du Ho-nan.
Style des Royaumes Combattants. VIe-IIIe siècles av. J.-C.
Collection Worch.



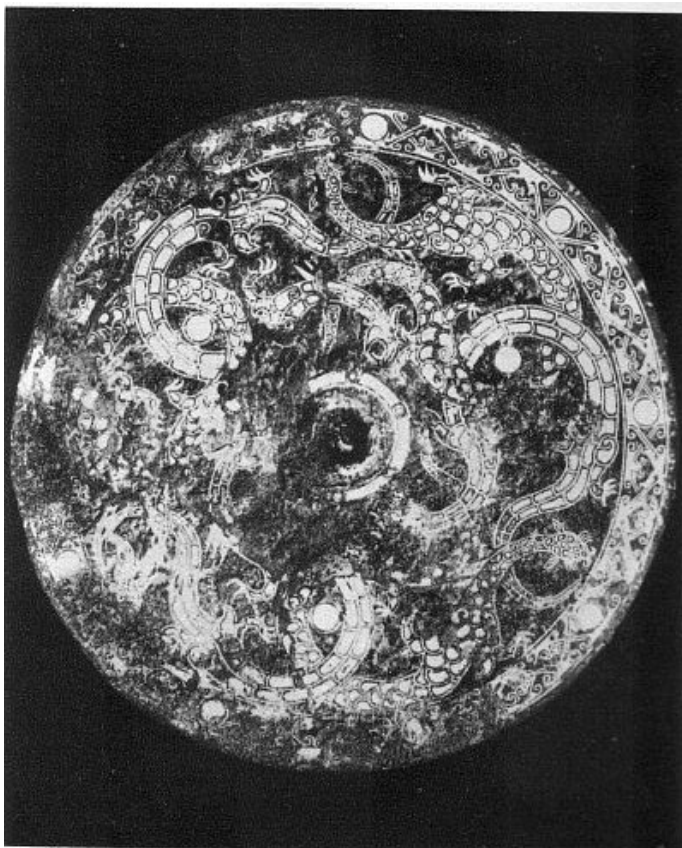
I.26. Vase *Hou*(détail). Bronze.
Style des Royaumes Combattants. VIe-IIIe siècles av. J.-C.
Collection Loo.



I.27. Epée. Bronze. Pommeau orné d'un disque en jade et d'incrustations de turquoises. Inscription dorée sur la lame. Provenant de Li-yu (Chan-si). Style des Royaumes Combattants. VIe-IIIe siècles av. J.-C. *Musée Guimet.*



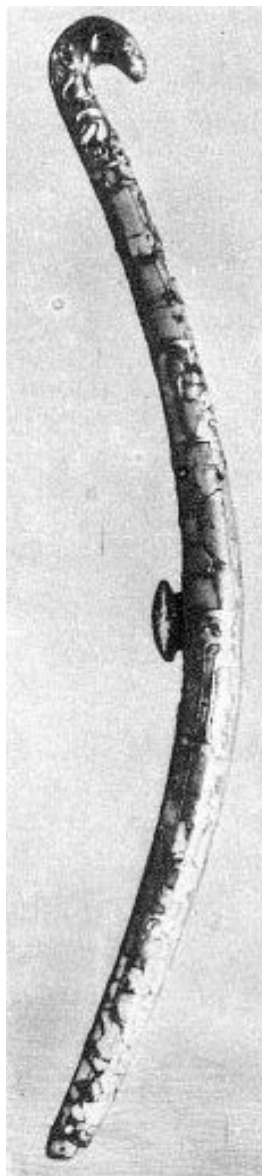
I.28. Miroir. Bronze incrusté d'or et d'argent.
Provenant de Kin-ts'ouen (Ho-nan) Style des Royaumes Combattants.
VIe-IIIe siècles av. J.-C.



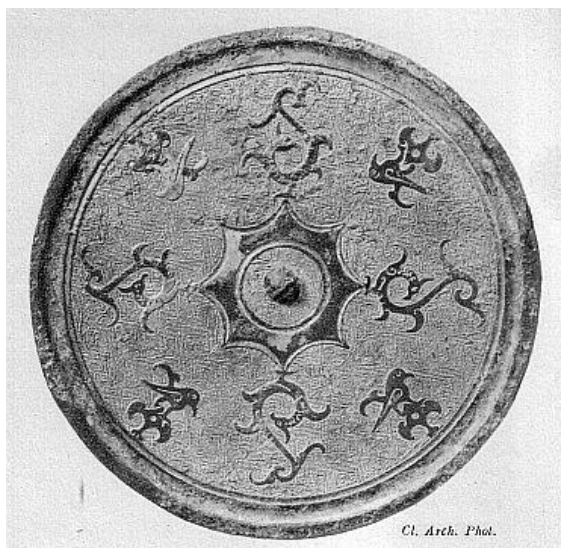
I.29. Vase *Ting*. Bronze incrusté d'or et d'argent.
Provenant de Kin-ts'ouen (Ho-nan) Style des Royaumes Combattants.
VIe-IIIe siècles av. J.-C. *Collection Loo.*



I.30. Agrafe. Bronze incrusté d'or et de turquoises.
Provenant de Kin-ts'ouen (Ho-nan) Style des Royaumes Combattants.
VIe-IIIe siècles av. J.-C. *Collection Stoclet, Bruxelles.*

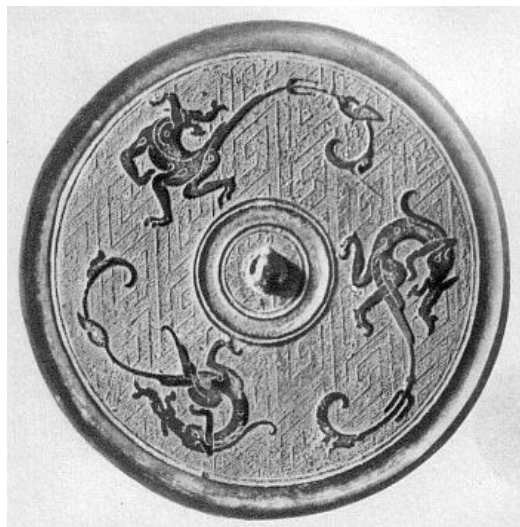


I.31. Miroir. Bronze. Style des Royaumes Combattants.
VIe-IIIe siècles av. J.-C.
Collection de Madame Ramet.

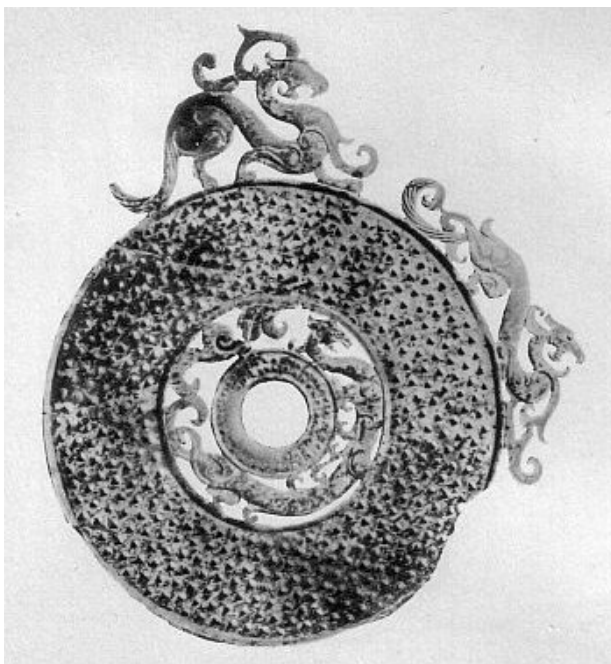


Cl. Arch. Phot.

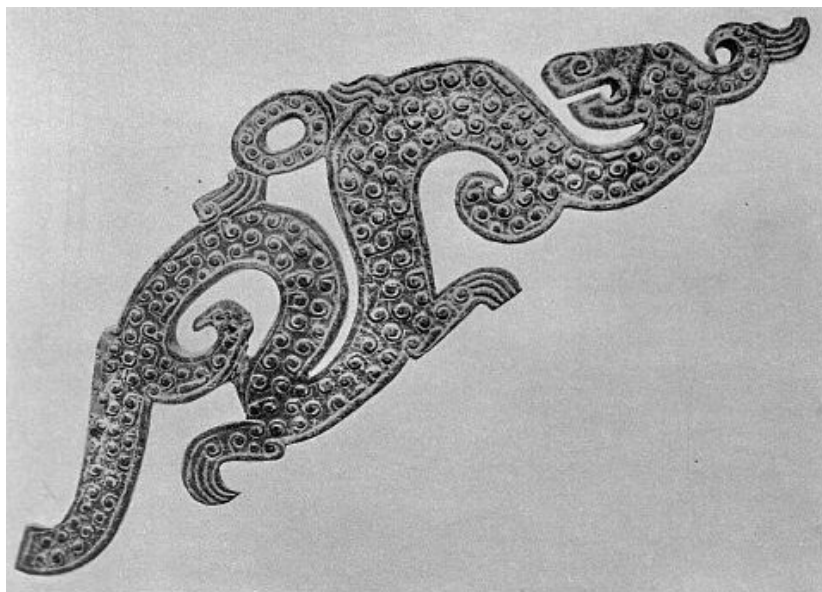
I.32. Miroir. Bronze.
Style des Royaumes Combattants.
Museum of Far Eastern Antiquities, Stockholm.



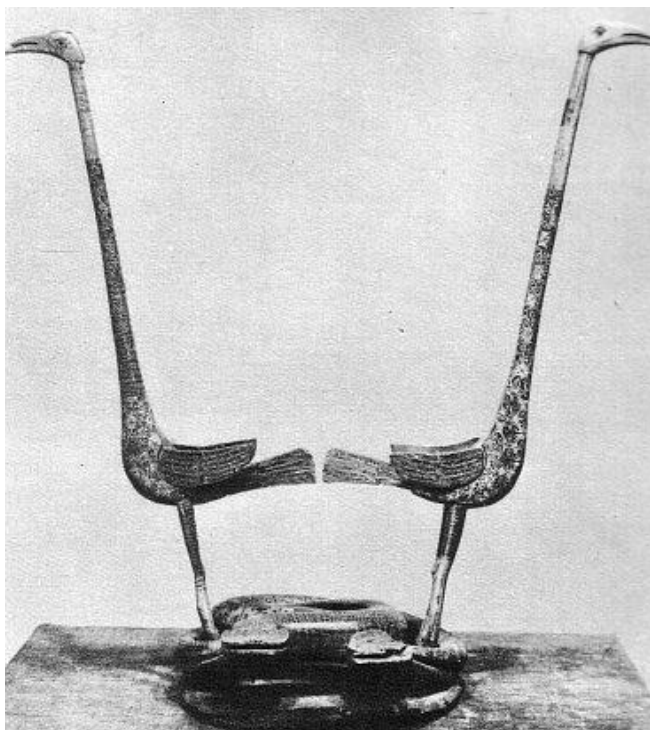
I.33. Disque *Pi*. Jade. Provenant de Kin-ts'ouen (Ho-nan)
Style des Royaumes Combattants. VIe-IIIe siècles av. J.-C.
British Museum (anc. collection Raphaël)



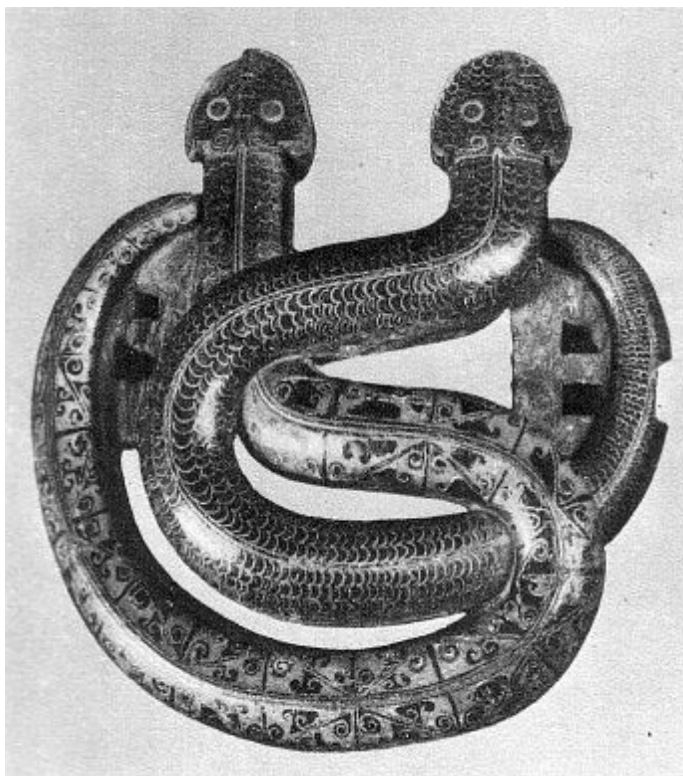
I.34. Applique en forme de dragon.
Jade, style des Royaumes Combattants. VIe-IIIe siècles av. J.-C.
Musée Guimet.



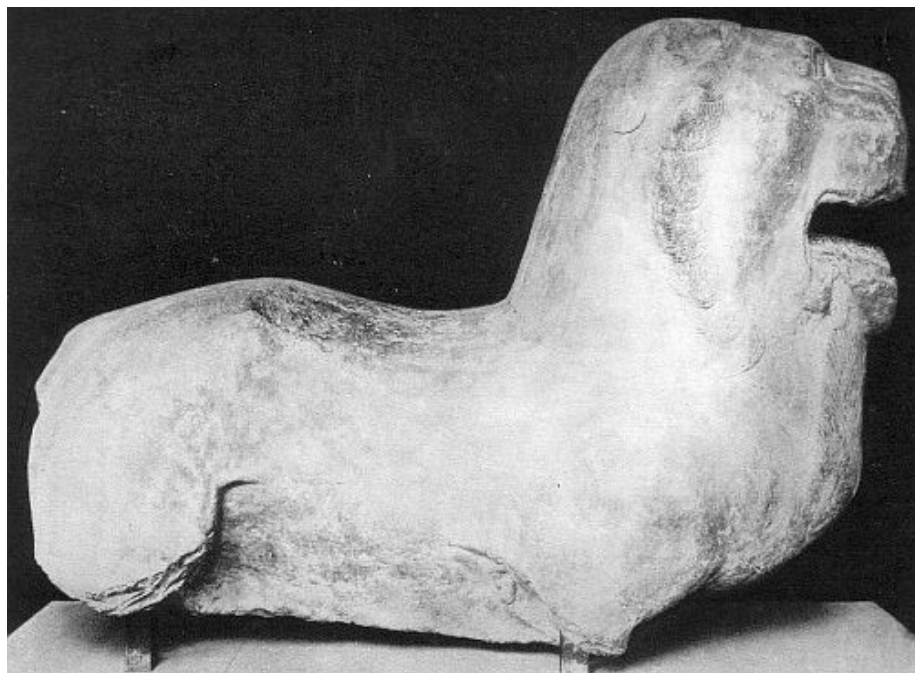
- I.35. Objet en bois recouvert de laque. Provenant de Tch'ang-cha (Hou-nan)
Fin de l'époque des Royaumes Combattants ou début de l'époque Han.
Par la courtoisie du Cleveland Museum of Fine Art. Collection J.H. Wade.



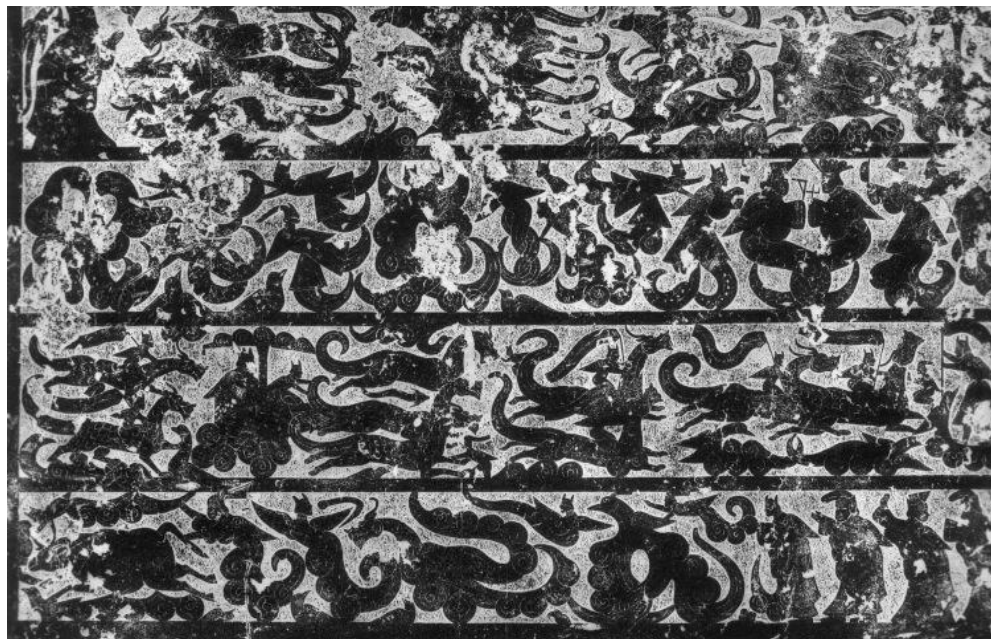
I.36. Objet en bois recouvert de laque. Provenant de Tch'ang-cha (Hou-nan)
Fin de l'époque des Royaumes Combattants ou début de l'époque Han .
Détail du même objet



I.37. Lion. Pierre. Époque Han.
IIe siècle avant — IIe siècle de notre ère.
Musée Guimet.



I.38. Le Royaume des Airs. Bas-relief en pierre.
Provenant des chambrettes funéraires du Wou-leang-tseu (Chan-tong).
Epoque Han. IIe siècle après J.-C. *Musée Guimet.*



I.39. L'oiseau-rouge, symbole du Sud.
Bas-relief du pilier de Chen (Sseu-tch'ouan).
Epoque des Han Postérieurs. IIe siècle après J.-C. Musée Guimet.



I.40. Brique funéraire.

Provenant d'un faubourg de Tch'eng -tou (Sseu-tch'ouan).
Musée privé de Tch'eng-tou. Par la courtoisie de M. R. Stein.



I.41. Brique funéraire.

Provenant d'un faubourg de Tch'eng -tou (Sseu-tch'ouan).
Musée privé de Tch'eng-tou. Par la courtoisie de M. R. Stein.



I.42. Brique funéraire.

Provenant d'un faubourg de Tch'eng -tou (Sseu-tch'ouan).
Musée privé de Tch'eng-tou. Par la courtoisie de M. R. Stein.

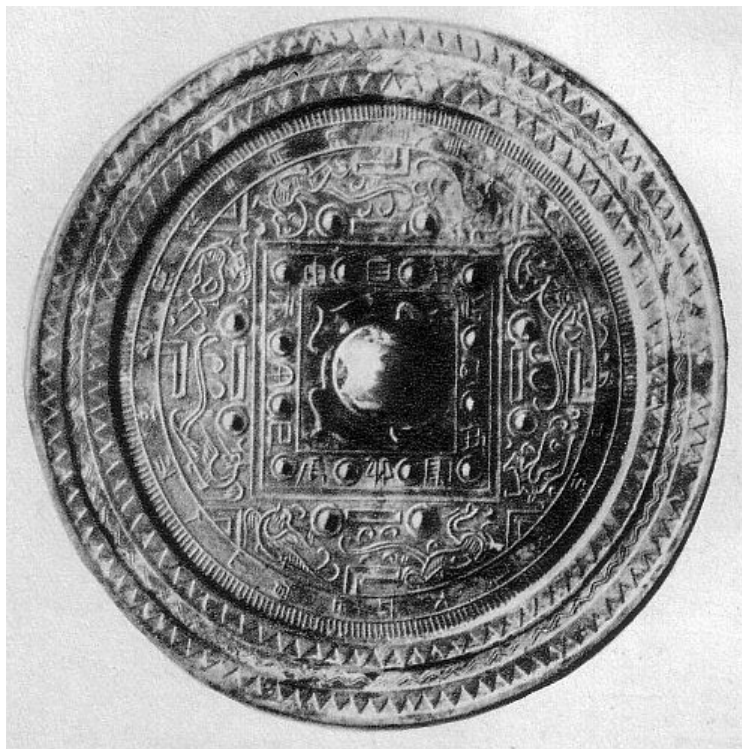


I.43. Deux fragments d'un boîte oblongue. Laque polychrome.
Provenant de la tombe de Wang Kouang, Lolang, Corée.
Époque Han, 1^{er} siècle de notre ère.



I.44. Miroir. Bronze.

Provenant de la tombe de Wang Kouang, Lolang, Corée.
Époque Han, 1^{er} siècle de notre ère.

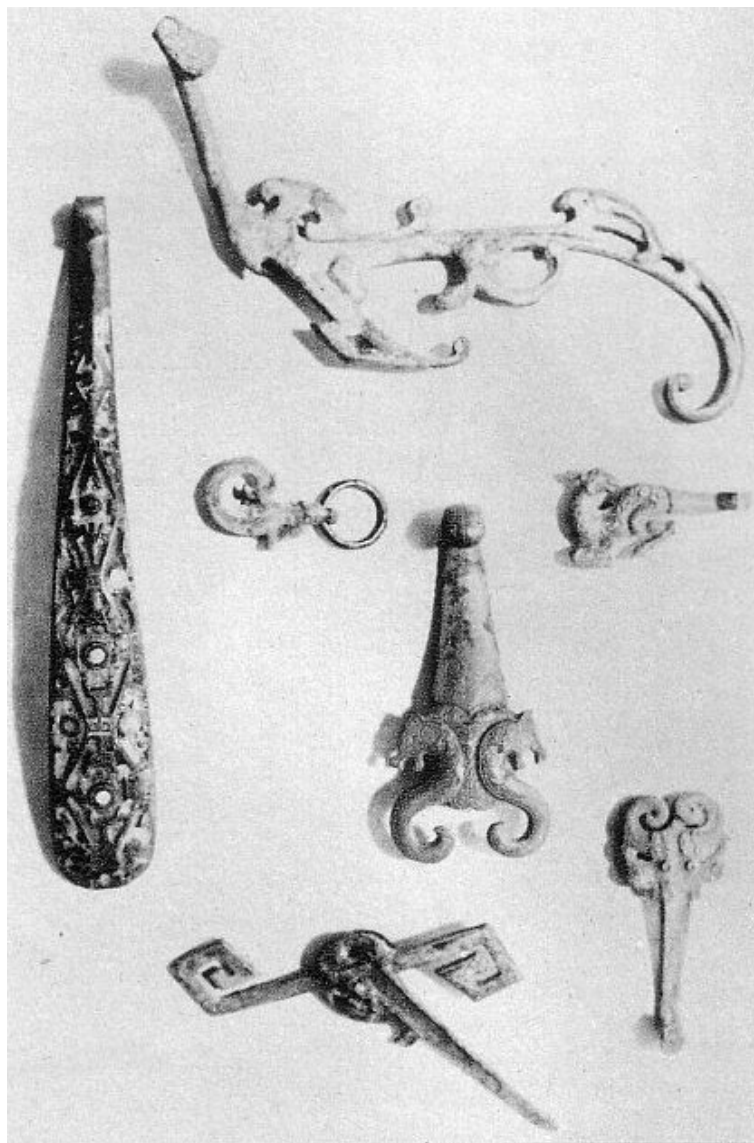


I.45. Tube. Bronze incrusté d'or et d'argent.
Époque Han, II^e siècle avant - II^e siècle après J.-C..
Collection du Marquis Hosokawa. Tokyo.



I.46. Agrafes.

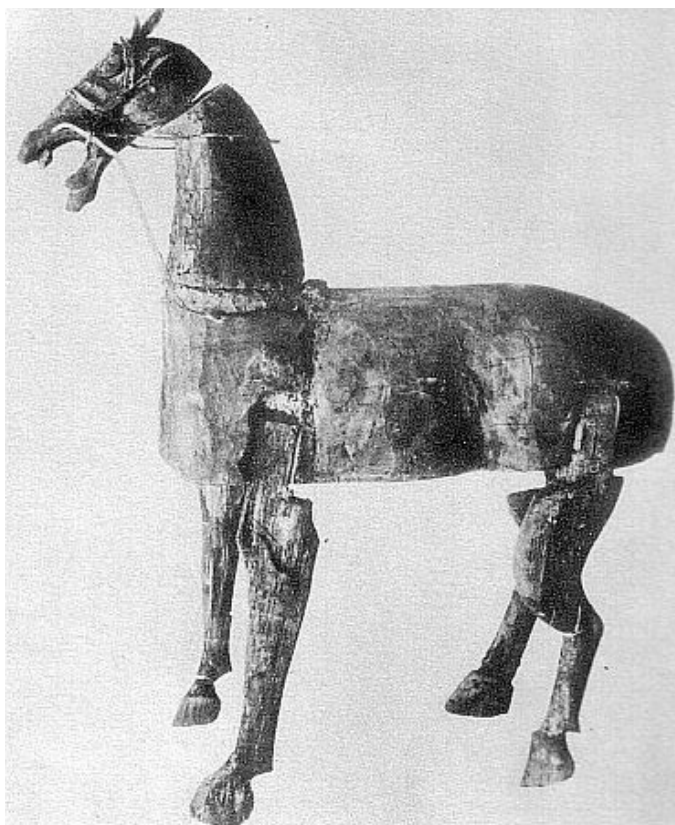
Époque des Royaumes Combattants et Han.
Collection Jacques Coiffard et Musée Cernuschi.



I.47. Boucle. Bronze incrusté d'or et jade.
Époque Han, IIe siècle avant - IIe siècle après J.-C..
Par la courtoisie de Art Institute, Chicago.



I.48. Cheval. Bois de peuplier.
Provenant de la tombe dite du Panier Peint, n° 116, Lo-lang, Corée.
Époque Han, IIe-IIIe siècle de notre ère. *Musée de Séoul.*



I.49. Ours. Bronze doré.
Époque Han, IIe siècle avant - IIe siècle après J.-C.
Collection Stoclet, Bruxelles.



I.50. Figurine funéraire. Chien.

Terre cuite recouverte d'un engobe blanc.

Époque Han, II^e siècle avant - II^e siècle après J.-C. *Musée Cernuschi.*



I.51. Figurine funéraire. Poissonnier devant son étal.
Terre cuite vernissée.
Époque Han, II^e siècle avant - II^e siècle après J.-C. *Musée Cernuschi.*



I.52. Femme à sa toilette. Détail d'un rouleau illustrant les Conseils de la Monitrice aux Dames du Palais. Peinture sur soie attribuée à Kou K'ai-tche (IVe-Ve s.). Sans doute, copie de l'époque T'ang (618 -906). *British Museum*.



I.53. Le Dragon vert. Symbole de l'Est.

Paroi est de la Tombe des Deux Piliers (région de Pyöng-yang), Corée.
Époque des Trois Royaumes Coréens (Royaume de Ko-ku-rye, IVe-VIe s.).



I.54. Lion ailé. Pierre. Tombeau de Siao Sieou,
de la dynastie des Leang, à Yao-houo-men, région de Nankin.
Époque des Six Dynasties.



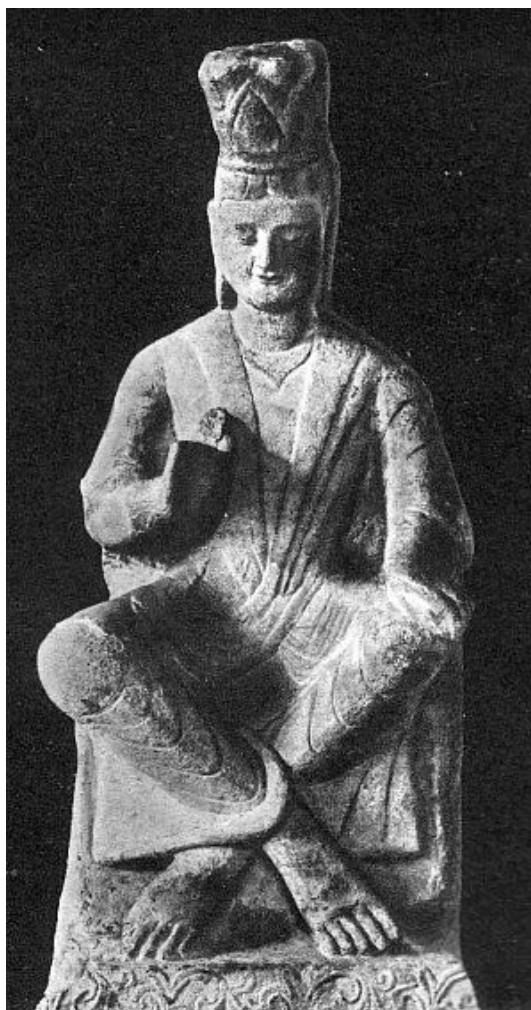
I.55. Bouddha. Paroi occidentale, niche du bas,
de la grotte C de Yun-kang, Chan-si.
Époque des Wei du Nord, Ve siècle.



I.56. Bodhisattva. Pierre.

Provenant de Yun-kang.

Époque des Wei du Nord, Ve siècle. *Musée Cernuschi (Don Wannieck)*..



I.57. Bodhisattva. Haut-relief en pierre,
Provenant de Long-men, Ho-nan.
Époque des Wei du Nord, VI^e siècle. *Collection Michel Calmann*



I.58. Bouddha. Haut-relief en pierre,
Style de Yun-kang.
Époque des Wei du Nord, Ve siècle. *Musée Guimet (Don David-Weill)*.



Pl. A. Jades, armes, motifs, vases de bronze rituels. *Dessins de M. Hallade.*
 1.Ts'ong (jade) — 2.Pi (jade) — 3.Hache — 4.Ko — 5.Ko — 6.Cigale — 7.Leiwen — 8.T'ao t'ié
 9.T'ao t'ié à cornes de bélier — 10.K'ouei — 11.K'ouei à trompe d'éléphant — 12.K'ouei-oiseau
 13.K'ouei à ailes, affrontés — 14.Li — 15.Hien — 16.Ting — 17.Tsio — 18.Ho — 19.Tche — 20.Kia.



Pl. B. Vases de bronze rituels (*suite*). Dessins de M. Hallade.

1. I — 2. Kouei — 3. Kouang — 4. Tsouen — 5. Kou — 6. Hou
7. Lei — 8. Po — 9. Yeou — 10. Touei — 11. Teou — 12. Yi



Nom du document : rg_art1pdf.doc
Dossier : C:\CSS\ChineWord051204
Modèle : C:\WINDOWS\Application
Data\Microsoft\Modèles\Normal.dot
Titre : La Chine et son art, illustrations 1
Sujet : série Chine
Auteur : René Grousset
Mots clés : Chine antique, Chine classique, ancien China, bronzes
chinois, terres cuites chinoises, vases rituels, cloches, jades, laques, Ngan-
yang, Moyen-Tcheou, Han, Royaumes Combattants, Tch'eng -tou, agrafes,
miroirs, figurines funéraires, Bodhissatva, Hallebard
Commentaires : http://www.uqac.ca/Classiques_des_sciences_sociales/
Date de création : 20/08/05 18:43
N° de révision : 7
Dernier enregist. le : 21/08/05 18:31
Dernier enregistrement par : Pierre Palpant
Temps total d' édition 21 Minutes
Dernière impression sur : 21/08/05 18:32
Tel qu' à la dernière impression
Nombre de pages : 65
Nombre de mots : 2 842 (approx.)
Nombre de caractères : 16 205 (approx.)